

ООО ПСК "Реконструкция"

Свидетельство СРО № 0624.00-2017-3808224180-П-140 от 29 июня 2017г.

Благоустройство прилегающей территории
к контейнерному терминалу станции Батаре́йная

РАБОЧАЯ ДОКУМЕНТАЦИЯ

Генеральный план
Благоустройство территории, прилегающей к АБК

02-18-ГП

Согласовано			
Взам. инв. №			
Подп. и дата			
Инв. № подл.			

Изм.	№ док.	Подп.	Дата

ООО ПСК "Реконструкция"

Свидетельство СРО № 0624.00-2017-3808224180-П-140 от 29 июня 2017г.

БЛАГОУСТРОЙСТВО ПРИЛЕГАЮЩЕЙ ТЕРРИТОРИИ
К КОНТЕЙНЕРНОМУ ТЕРМИНАЛУ СТАНЦИИ БАТАРЕЙНАЯ

РАБОЧАЯ ДОКУМЕНТАЦИЯ

Генеральный план
Благоустройство территории, прилегающей к АБК

02-18-ГП

Главный инженер проекта

Карпец С.О.

Изм.	№ док.	Подп.	Дата

Согласовано			
Взам. инж. №			
Подп. и дата			
Инв. № подл.			

Общие данные

Рабочая документация, по проекту “Благоустройство прилегающей территории к контейнерному терминалу станции Батарейная”, разработана на основании:
технического задания на проектирование с учетом существующей ситуации.

- СП 18.13330.2011 “Генеральные планы промышленных предприятий”
- ПБ 14–586–03 “Правила промышленной безопасности для взрывопожароопасных производственных объектов хранения”
- “Технический регламент о требованиях пожарной безопасности”. №123–ФЗ
- “Технический регламент о безопасности зданий и сооружений” № 384–ФЗ

Проектная документация разработана в соответствии с действующими нормами, правилами и стандартами.

По данным СП 20.1330.2011 приняты следующие величины климатических нагрузок:
– Расчетная снеговая нагрузка – 120 кгс/кв.м для высоты до 10 м от поверхности земли.

Характеристика площадки строительства:

- Район строительства – 1В;
- Средняя температура наиболее холодной пятидневки –38⁰С;
- Температура наиболее холодных суток –39⁰С;
- Среднесуточная относительная влажность наружного воздуха – 80% и 78% соответственно за зимний и летний периоды года;
- Годовое количество осадков – 489 мм.
- Сейсмичность строительной площадки 8 баллов.

За условную отметку 0.000 принята отметка соответствующая абсолютной отметке +435,20 по Балтийской системе.

Ведомость основного комплекта рабочих чертежей




Лист	Наименование	Примечание
1	Общие данные	
2	Разбивочный план М 1:500	
3	Вертикальная планировка М 1:500	
4	План земельных масс М 1:500	
5	Сводный план инженерных сетей М 1:500	
6	План покрытий и озеленения М 1:500	
7	План движения транспортных средств М 1:500	

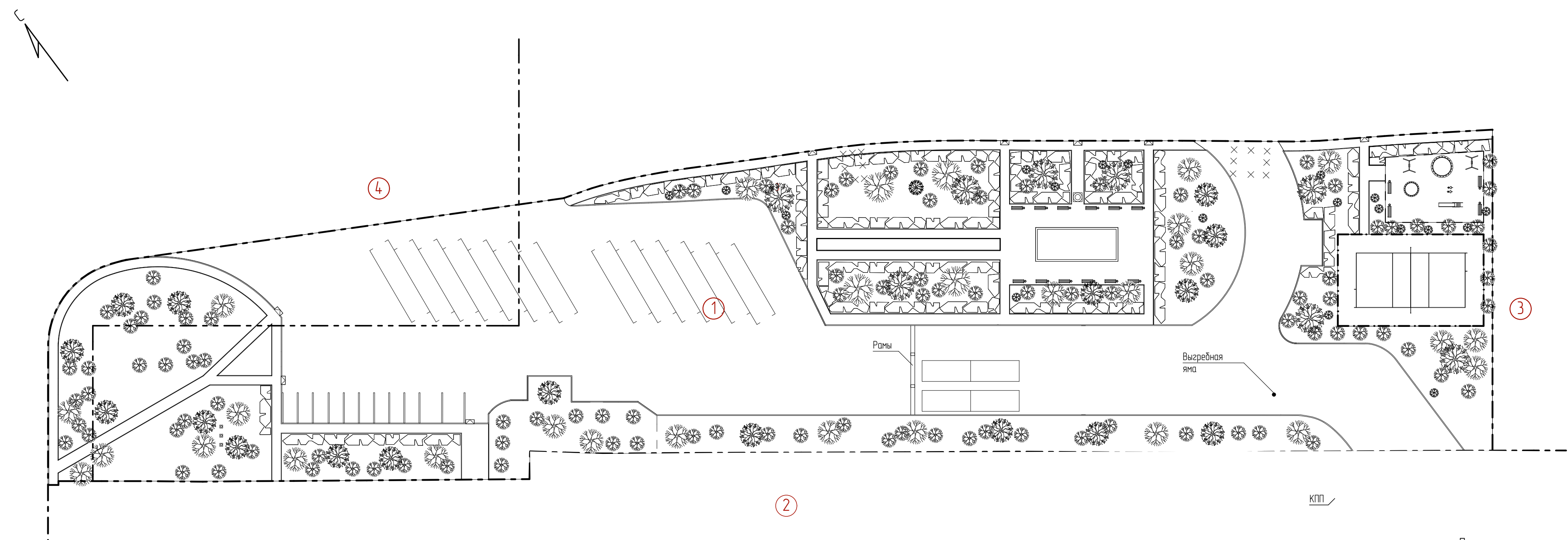
Ведомость ссылочных и прилагаемых документов

Обозначения	Наименование	Примечание
	Ссылочные документы	
ГОСТ 9128–2009	Смеси асфальтобетонные дорожные и асфальтобетон	
ГОСТ 8736–2014	Песок для строительных работ	
ГОСТ 25607–2009	Смеси щебеночно-гравийно-песчаные для покрытий и оснований автомобильных дорог и аэродромов	

Данный проект разработан в соответствии с действующими нормами и правилами проектирования и предусматривает мероприятия, обеспечивающие экологическую, санитарно-гигиеническую и пожарную безопасность при эксплуатации здания

Главный инженер проекта Карпец С.О.

						02-18-ГП				
						Проект благоустройства прилегающей территории к контейнерному терминалу станции Батарейная				
Изм.	Копуч.	Лист	№Док.	Подп.	Дата					
Н. Контроль		Баженова			02.18	Благоустройство территории, прилегающей к АБК		Стадия	Лист	Листов
								Р	1	1
						Общие данные		ООО ПСК "Реконструкция"		
Исполнил		Просекина			02.18					
Проверил		Карпец			02.18					



Экспликация участков		
Номер на плане	Наименование участка	Кадастровый номер участка
	Проектируемые участки	
①	Благоустраиваемый участок	
②	Участок ПАО "ТрансКонтейнер"	38.36.000006.281
③	Участок принадлежащий публично-правовым образованиям	38.36.000006.1505
④	Участок администрации г. Иркутска	38

Техника-экономические показатели			
Номер	Наименование	площ. кв.м	Прим.
1	Площадь участка в границах благоустройства	11 117,4	
2	Площадь покрытий	6 746,7	
3	Площадь озеленения	3 766,8	
4	Спорт.площадка	363,95	
5	Детская площадка	24,0	
6	Коэффициент озеленения	13	%
7	Коэффициент использования территории	100	%

Условные обозначения	
Условное изобр.	Наименование
---	Граница земельного участка
- - -	Граница благоустройства
✕—✕	Демонтаж
	Парковочные места для легковых автомобилей
\\	Парковочные места для грузовых автомобилей с прицепом
▣	Асфальтобетонный пандус
▣	Флажсток
□□	Автомобильные весы

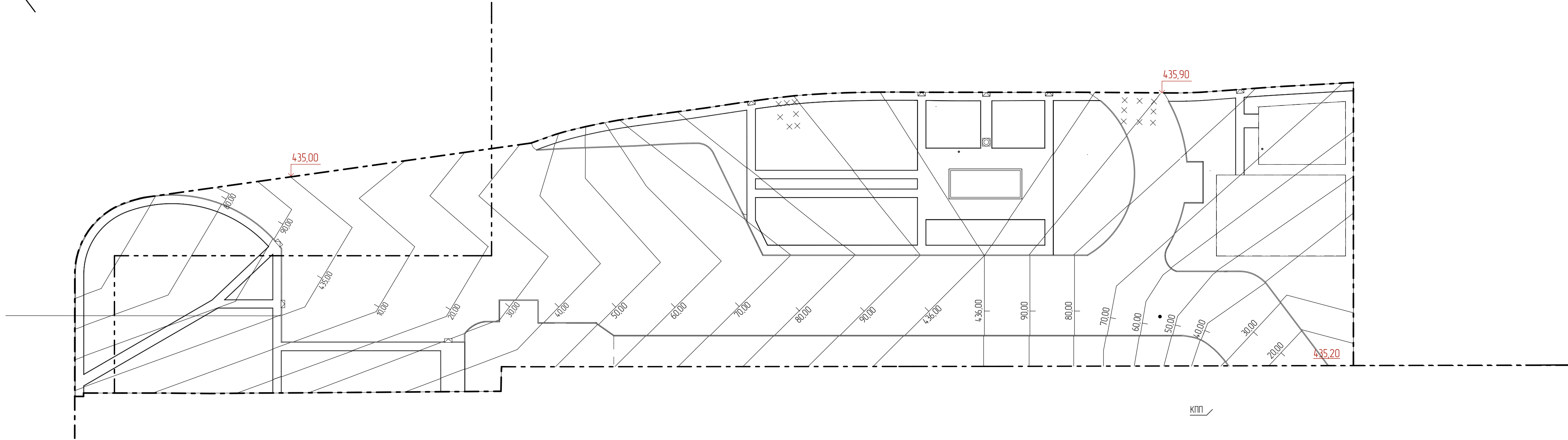
Ведомость проездов, тротуаров и площадок				
Поз.	Наименование	Тип	Площадь покрытия, м²	Примечание
1	Проезды площадки с твердым покрытием		5 483,5	
2	Тротуар		1 263,2	

Ведомость элементов озеленения				
Поз.	Наименование	Тип	Площадь покрытия, м²	Примечание
3	Газон		3 719,6	
4	Цветник		47,2	

Техническая спецификация на флажсток, высотой 12м					
Наименование элементов	Материал	ГОСТ, ТУ	Поставка	Ед. изм	Кол-во
Уличный флажсток	Анодированные алюминиевые				
	трубы (сплав АД 31 Т1 (22))	22233-2001	ГК «МЕГАФ/ЛАГ»	шт	3
Фундамент	Бетонный блок (950 кг)		ГК «МЕГАФ/ЛАГ»	шт	3

Примечание:
1. Выполнено на откорректированной топооснове М 1:500 000 "Реконструкция" В 2017 г.
2. Система координат – городская, система высот – Балтийская
3. Расчет количества стоянок автомобиля в соответствии с МНГП г. Иркутска, таблица 9.4.1: – для административного здания (ЗК) из расчета 6 а/м на 1000 м² общей площади, 1500/1000 *6=9 а/м по расчету, фактически – 11 а/м (включая 2 а/м для МГН), 13 а/м для грузового автотранспорта
4. В основании фундаментов флажстоков предусмотрена послойно-уплотненная подушка из ПГС.

						02-18-ГП			
						Проект благоустройства прилегающей территории к контейнерному терминалу станции Батарейная			
Изм	Колуч	Лист	№Док	Подп	Дата	Благоустройство территории, прилегающей к АБК	Стадия	Лист	Листов
Н Контроль	Баженова	<i>Баженова</i>			02.18		Р	1	6
Исполнил	Просекина	<i>А.Просекина</i>			02.18	Разбивочный план	ООО ПСК "Реконструкция"		
Проверил	Карпец	<i>Карпец</i>			02.18				



Условные обозначения

Условное изобр.	Наименование
	Граница земельного участка
	Граница благоустройства
	Демонтаж
	Асфальтобетонный пандус

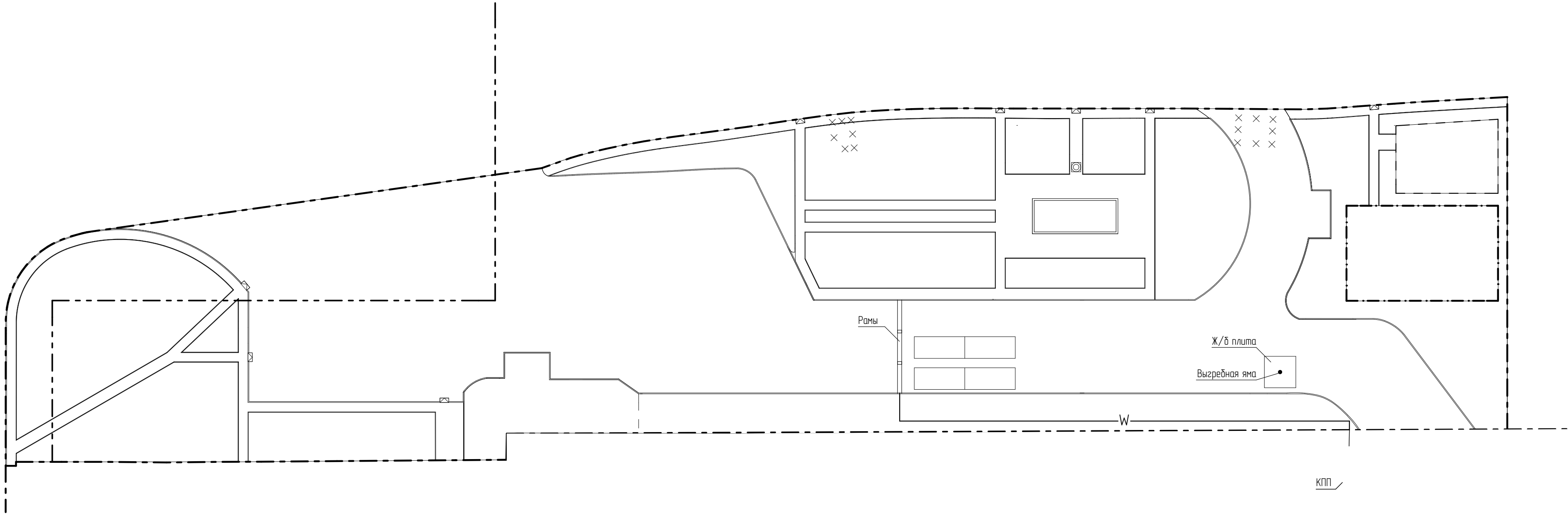
Примечание:
1. Выполненно на откорректированной топооснове М 1:500 000 "Реконструкция" В 2017 г.
2. Система координат – городская, система высот – Балтийская

						02-18-ГП			
						Проект благоустройства прилегающей территории к контейнерному терминалу станции Батарейная			
Изм.	Колуч.	Лист	№Док.	Подп.	Дата	Благоустройство территории, прилегающей к АБК	Стадия	Лист	Листов
Н. Контроль		Баженова			02.18		Р	2	
Исполнил		Просекина			02.18	Вертикальная планировка	ООО ПСК "Реконструкция"		
Проверил		Карпец			02.18				

[illegible]

Примечание:
1. Выполнено на откорректированной топооснове М 1:500 000 "Реконструкция" В 2017 г.
2. Система координат – городская, система высот – Балтийская

						02-18-ГП			
						Проект благоустройства прилегающей территории к контейнерному терминалу станции Батарейная			
Изм.	Колуч	Лист	№Док	Подп.	Дата				
Н. Контроль		Баженова		<i>Баженова</i>	02.18	Благоустройство территории, прилегающей к АБК	Стандия	Лист	Листов
							Р	3	
Исполнил		Просекина		<i>А.Григор</i>	02.18	План земельных масс	ООО ПСК "Реконструкция"		
Проверил		Карпец		<i>Карпец</i>	02.18				

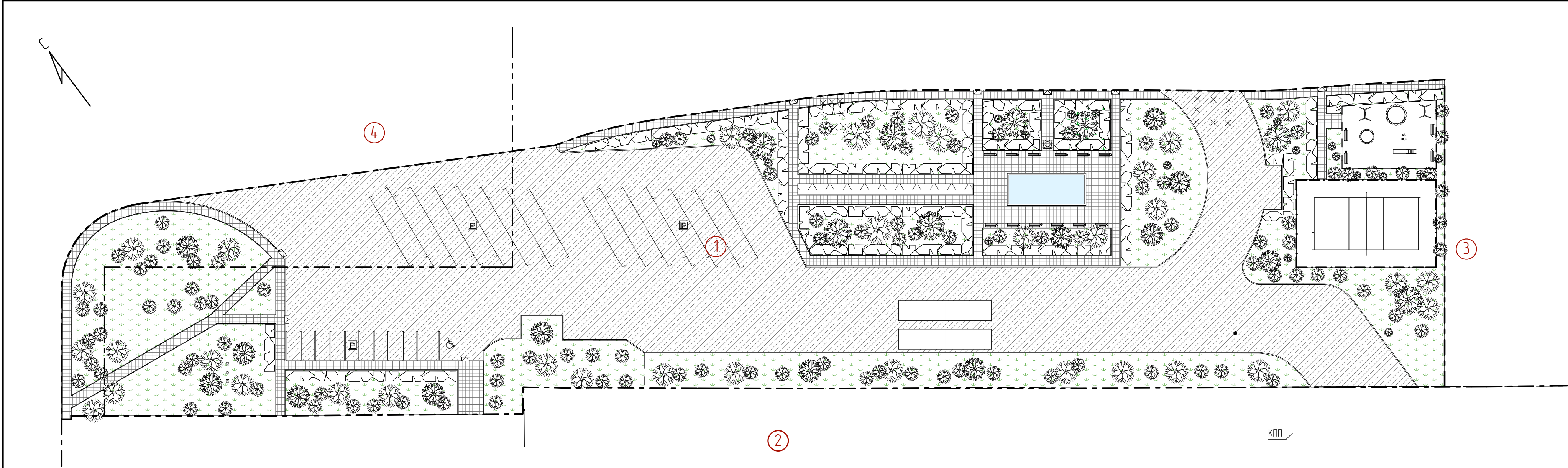


Условные обозначения	
Условное изобр.	Наименование
	Граница земельного участка
	Граница благоустройства
	Демонтаж
	Асфальтобетонный пандус
	Существующая водозаборная колонка
	Существующая выгребная яма
	Автомобильные весы

Условные обозначения		
Обозначения	Наименование	Примечание
	Водопровод	
	Тепловые сети	
	Канализация бытовая, самотечная	
	Энергосберегающая сканирующая рамка	

- Примечание:
1. Выполнено на откорректированной топооснове М 1:500 ООО "Реконструкция" В 2017 г.
 2. Система координат – городская, система высот – Балтийская
 3. Схему усиления выгребной ямы см. в альбоме КР
 4. Схему усиления колодцев см. в альбоме КР
 5. Конструкцию рам см. в альбоме КР

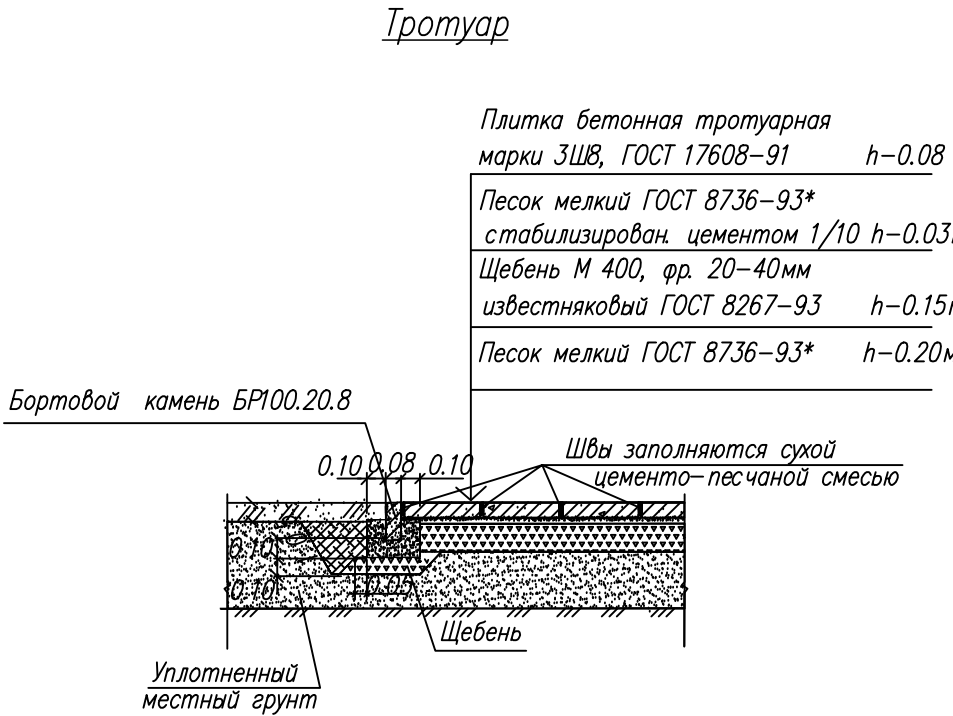
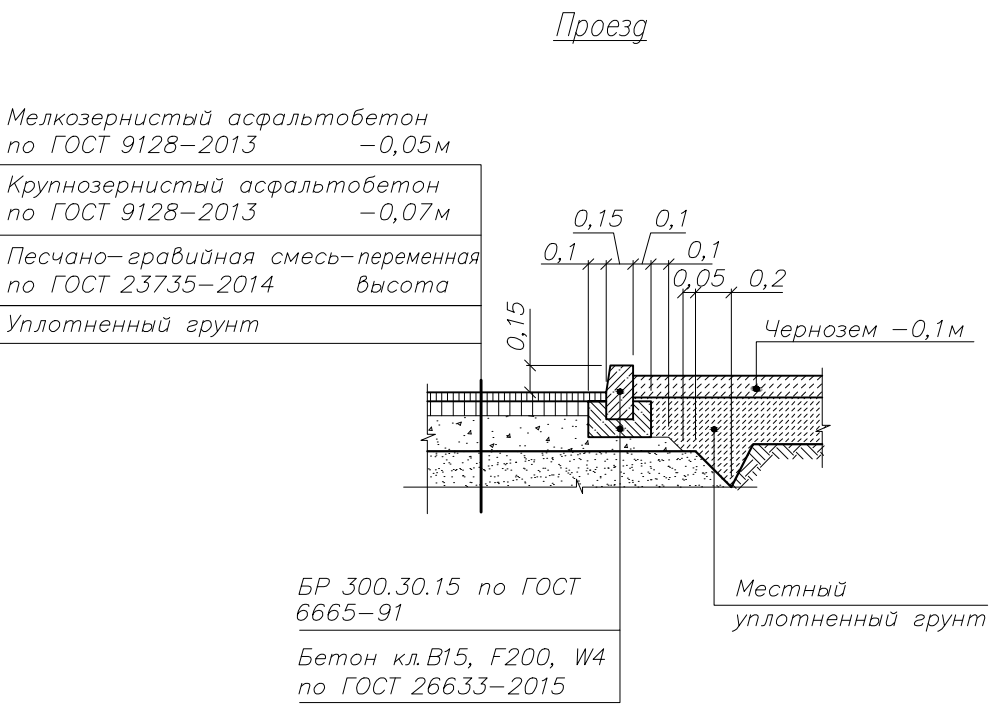
						02-18-ГП			
						Проект благоустройства прилегающей территории к контейнерному терминалу станции Батарейная			
Изм.	Кол-ч	Лист	№Док.	Подп.	Дата	Благоустройство территории, прилегающей к АБК	Стация	Лист	Листов
Н. Контроль		Баженова			02.18		Р	4	
Исполнил		Просекина			02.18	Сводный план инженерных сетей	ООО ПСК "Реконструкция"		
Проверил		Карпец			02.18				



Ведомость деревьев и кустарников				
№ п/п	Общий вид	Наименование породы и вида насаждения	Кол-во	Примечание
1		Лиственница	35	
2		Берёза	50	
3		Клён	48	
4		Акация	42	

Ведомость озеленения			
Поз.	Наименование породы и вида насаждения	Кол.	Примечание
	Озеленение		
	Газон, кв.м		3 719,6 кв. м
	Цветник, кв.м		47,2 кв. м

Ведомость малых архитектурных форм и переносных изделий			
Усл. изобр.	Обозначение	Кол.	Примечание
	Скамья	16	шт.
	Урна	16	шт.
	Кованное ограждение	65	п.м
	Ограждение детской площадки	61	п.м
	Ограждение волейбольной площадки	86	п.м



Условные обозначения	
Условное изобр.	Наименование
	Граница благоустройства
	Демонтаж
	Асфальтобетонное покрытие
	Тротуарная плитка
	Озеленение
	Деревья, кустарники (береза, клен, лиственница, акация)
	Живые изгороди (стриженные)
	Цветник
	Лавочка с урной
	Асфальтобетонный пандус
	Спортивная площадка
	Детская площадка
	Парковочные места для легковых автомобилей
	Парковочные места для грузовых автомобилей с прицепом
	Парковочные места для маломобильных групп населения
	Существующая водозаборная колонка
	Фонтан либо цветник
	Кованное ограждение
	Ограждение детской площадки
	Ограждение волейбольной площадки
	Существующее ограждение
	Существующая выгребная яма
	Флажсток
	Автомобильные весы

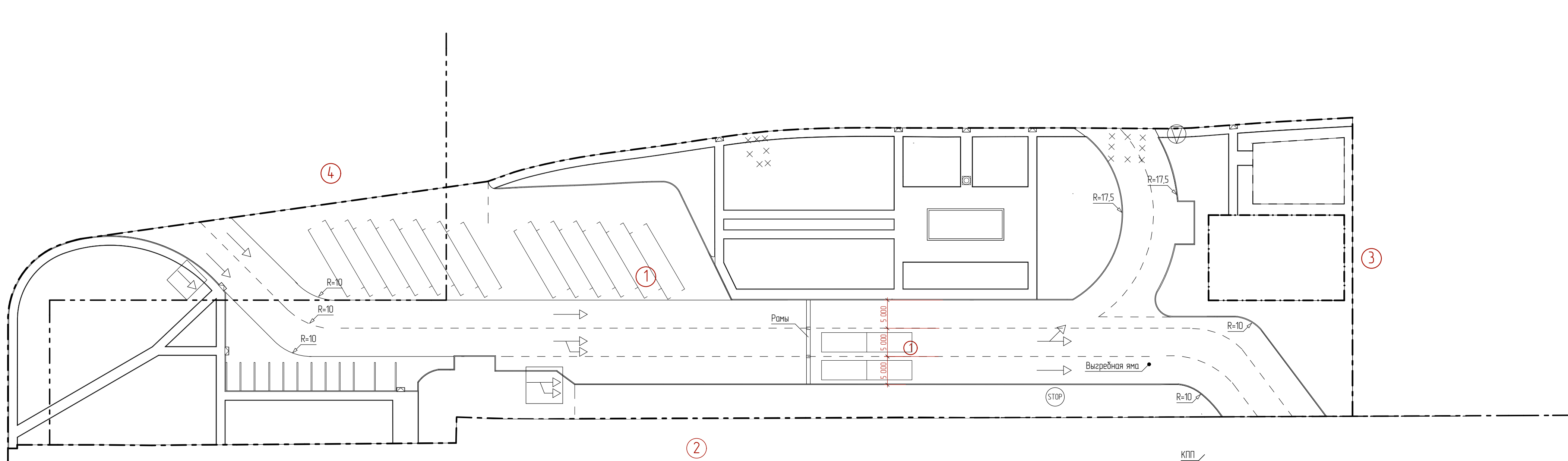
Экспликация участков		
Номер на плане	Наименование участка	Кадастровый номер участка
	Проектируемые участки	
①	Благоустраиваемый участок	
②	Участок ПАО "ТрансКонтейнер"	38.36.000006.281
③	Участок принадлежащий публично-правовым образованиям	38.36.000006.1505
④	Участок администрации г. Иркутска	38

Ведомость расхода материалов на устройство покрытий				
Наименование элементов благоустройства	Материал	ГОСТ, ТУ	Ед. изм.	Кол-во
Проезды	Мелкозернистый асфальтобетон	9128-2013	м³	274,2
	Крупнозернистый асфальтобетон	9128-2013	м³	383,8
	Песчано-гравийная смесь	23735-2014	м³	2 467,5
Тротуар	Плитка бетонная тротуарная	17608-91	м³	101,00
	Песок мелкий стабилизирован цементом 1/10	8736-93*	м³	37,9
	Щебень М400, фр. 20-40 мм известняковый	25607-2013	м³	189,5
	Песок мелкий	8736-93*	м³	252,6

Ведомость покрытий проездов, тротуаров, площадок					
Наименование элементов благоустройства	Покрытия		Бордюр		
	Обозначения	Площадь, кв.м	Тип бордюра	Обозначение	Длина, м
Проезды		5 483,5	БР 300х30х15		499
Тротуар		1 263,2	БР 100х20х8		624

Примечание:
1. Выполнено на откорректированной топооснове М 1:500 000 "Реконструкция" В 2017 г.
2. Система координат – городская, высот – Балтийская
Расчет количества стоянок автомобиля в соответствии с МНГП
г. Иркутска, таблица 9.4.1: – для административного здания (ЗК) из расчета 6 а/м на 1000 м² общей площади, 1500/1000*6=9 а/м по расчету, фактически – 11 а/м (включая 2 а/м для МГН), 13 а/м для грузового автотранспорта

							02-18-ГП		
							Проект благоустройства прилегающей территории к контейнерному терминалу станции Батарейная		
Изм.	Колуч.	Лист	№Док.	Подп.	Дата		Благоустройство территории, прилегающей к АБК	Стация	Лист
Н. Контроль	Баженова				02.18			Р	5
Исполнил	Просекина	А.Григорьев			02.18		План покрытий и озеленения	ООО ПСК "Реконструкция"	
Проверил	Карпец	К.Карпец			02.18				



Условные обозначения

Условное изобр.	Наименование
	Граница земельного участка
	Граница благоустройства
	Демонтаж
	Парковочные места для легбых автомобилей
	Парковочные места для грузовых автомобилей с прицепом
	Асфальтобетонный пандус
	Край проезжей части
	Граница полос движения
	Автомобильные весы

Экспликация участков

Номер на плане	Наименование участка	Кадастровый номер участка
	Проектируемые участки	
①	Благоустраиваемый участок	
②	Участок ПАО "ТрансКонтейнер"	38:36.000006:281
③	Участок принадлежащий публично-правовым образованиям	38:36.000006:1505
④	Участок администрации г. Иркутска	38

Спецификация на наружные знаки

Условн. изобр.	Наименование	Кол-во шт.	Обозначение тип. проекта
	Дорожные знаки на стойках металлических		ГОСТ Р 52290-2004
	- 2.4	1	
	- 2.5	1	
	- 5.20.3	1	
	- 5.5	1	
	Дорожные знаки в виде разметки		ГОСТ Р 52290-2004
	- 2.4	1	
	- 4.1.5	1	
	- 4.1.6	1	

Примечание:
1. Выполненно на откорректированной топооснове М 1:500 000 "Реконструкция" В 2017 г.
2. Система координат – городская, система высот – Балтийская
3. Конструкция автомобильных весов модели 682D см. в альбоме КР

						02-18-ГП			
						Проект благоустройства прилегающей территории к контейнерному терминалу станции Батарейная			
Изм.	Колуч.	Лист	№Док.	Подп.	Дата	Благоустройства территории, прилегающей к АБК	Стадия	Лист	Листов
Н. Контроль	Баженова				02.18		Р	6	
Исполнил	Просекина				02.18	План движения транспортных средств	ООО ПСК "Реконструкция"		
Проверил	Карпец				02.18				